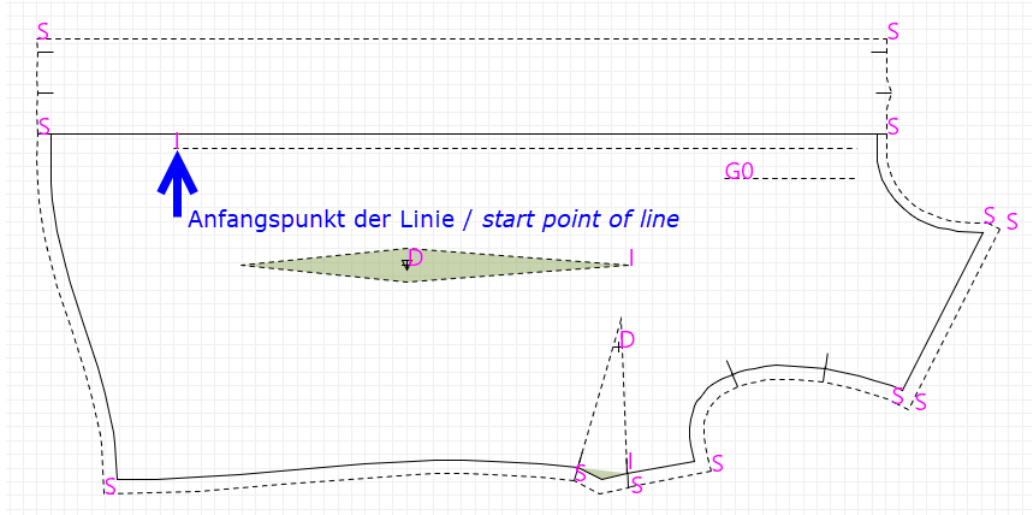


## Richtung von inneren Linien ändern / *change the direction of internal lines*

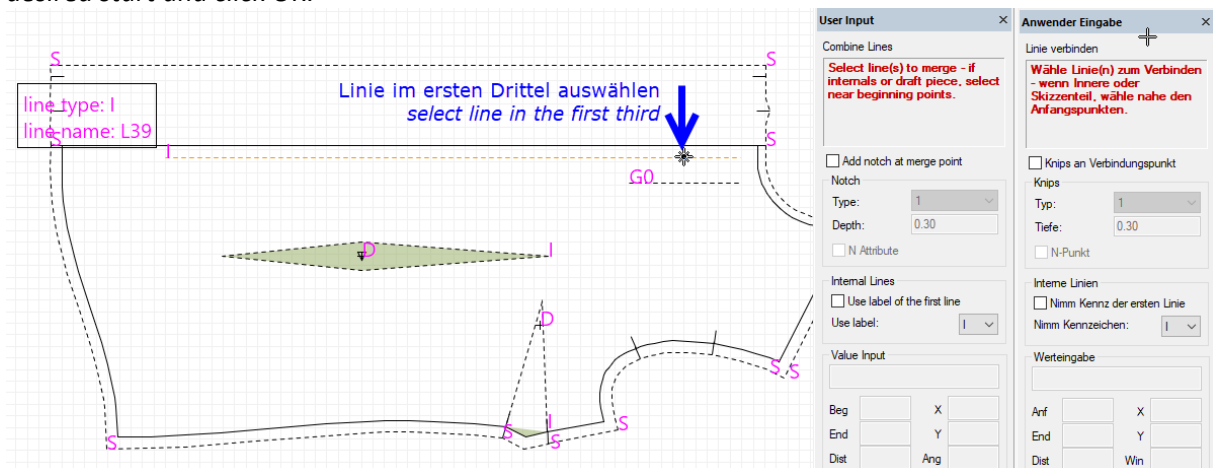
Manchmal ist es erforderlich die Richtung von inneren Linien zu ändern, z.B. wenn man auf einer inneren Linie multiple Bohrlöcher erzeugen möchte mit der Vorgabe des Abstandes. Schaut einmal auf das folgende Beispiel. Dort, wo das Linienkennzeichen angezeigt wird, ist der Anfang der inneren Linie.

*Sometimes it is necessary to change the direction of internal lines, e.g. if you want to create multiple drills on an internal line with a given distance. Take a look at the following example. At the location where the line label is displayed is the beginning of the internal line.*



Um die Linienrichtung zu ändern, wählt innerhalb der Funktion „Verbinden“ die Linie im ersten Drittel vom gewünschten Anfang aus und klickt dann OK.

*To change the line direction, within the "Combine" function, select the line in the first third of the desired start and click OK.*



Richtung von inneren Linien ändern / *change the direction of internal lines*

Ergebnis / *Result:*

