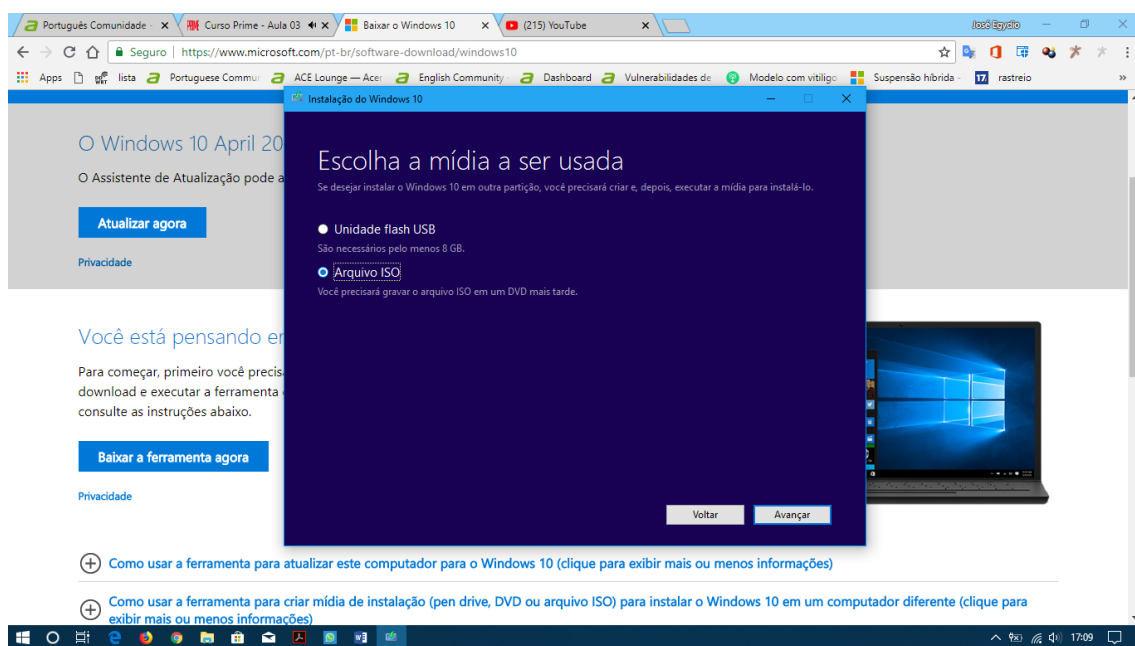
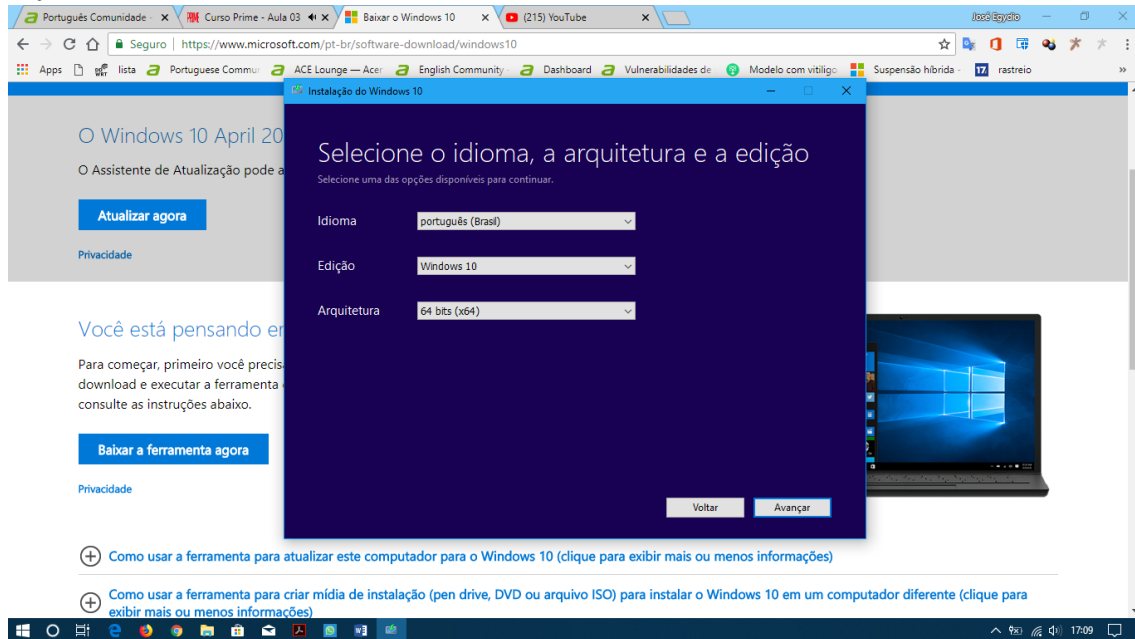


Puede intentar lo siguiente:

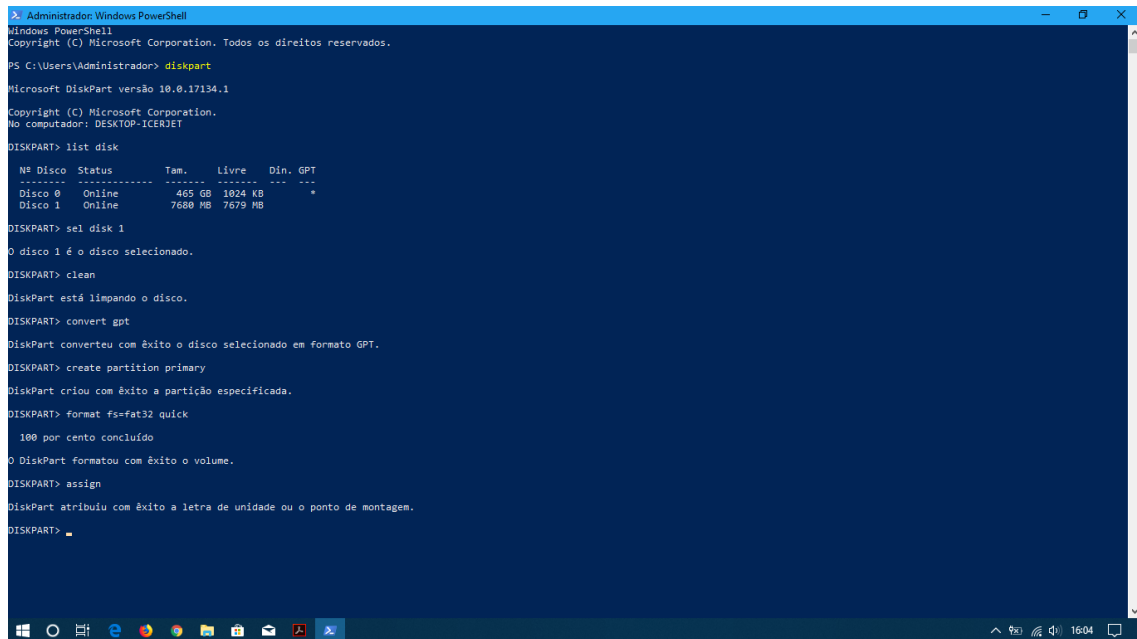
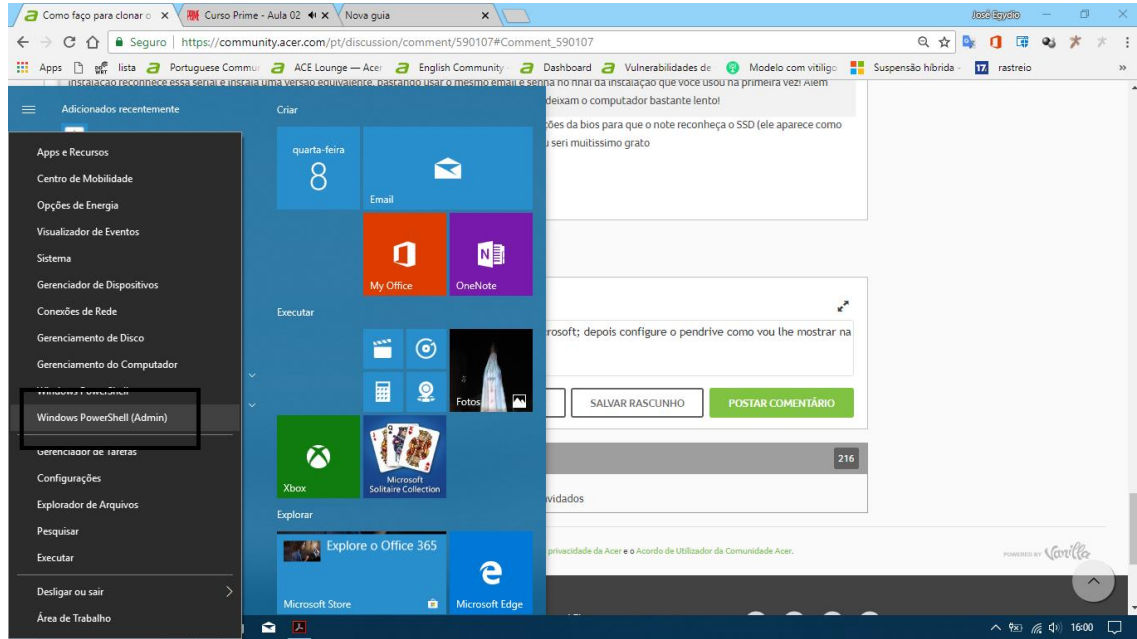
1) descargue Windows 10 en este sitio <https://www.microsoft.com/es-es/software-download/windows10>

Usted debe seleccionar la opción x64 (única que funciona en modo uefi) y luego seleccione bajar en formato .iso!

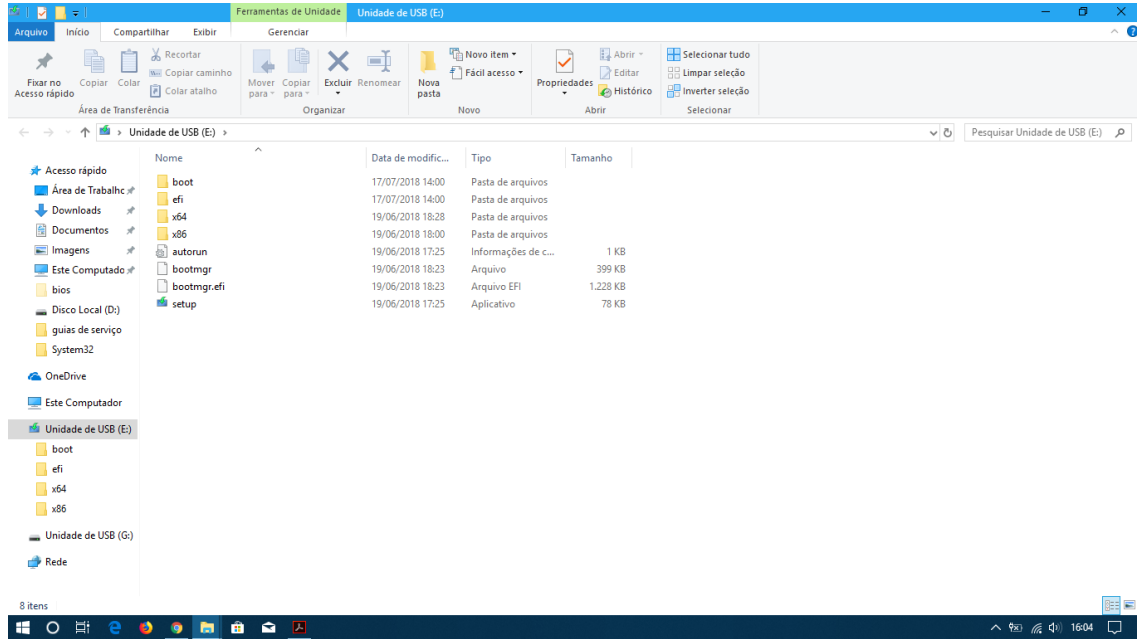


2) Ingrese PowerShell como administrador y teclee estos comandos para programar el pendrive para dar arranque: DiskPart, lista de discos, disco SEL x (x es el número del pendrive), limpio, convertir GPT, crear particiones primarias, formatear FS = FAT32 rapido y asignar!

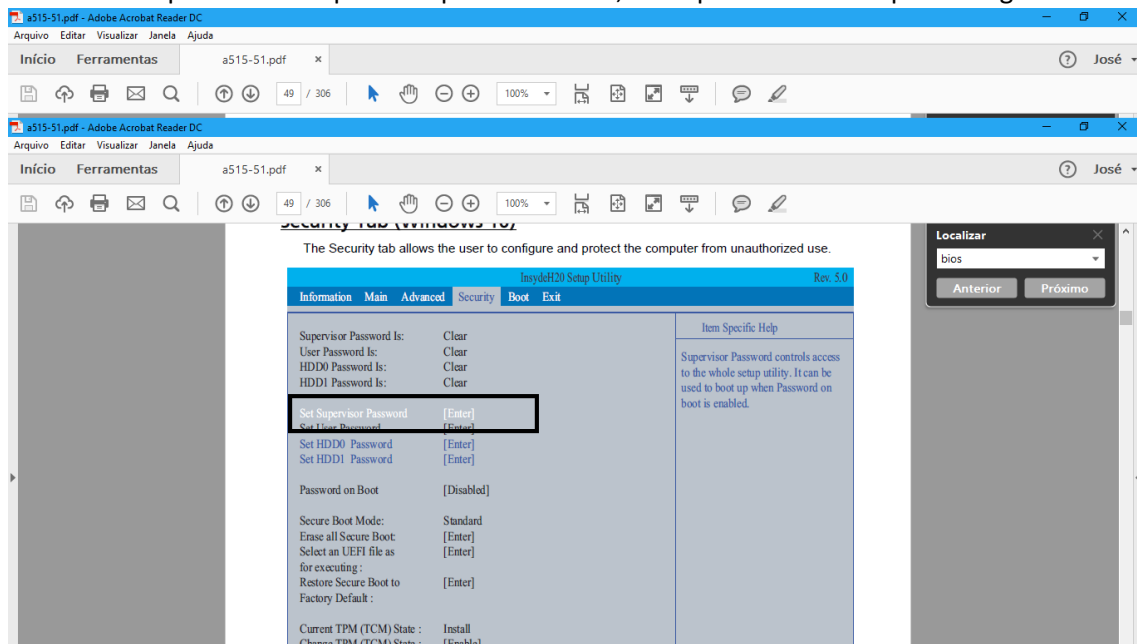
# "entrar em cada comando"!

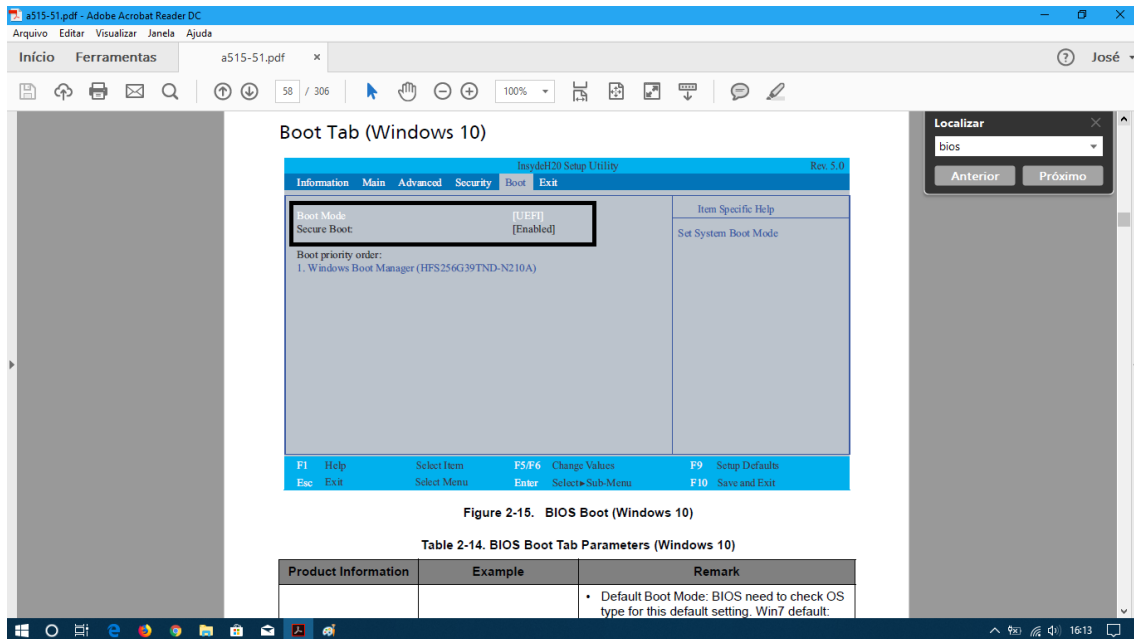


### 3) Extraiga la ISO x64 y pegue los archivos en el pendrive!



4) luego ingrese el BIOS pulsando F2 cuando encienda el cuaderno y deshabilite secureboot creando una contraseña en Setsupervisorpassword, seleccione el modo UEFI, y luego seleccione el pendrive primero en el arranque y coloque el SSD segundo! o pulsa F12 y selecciona el pendrive! Después del primer reinicio, debe poner el SSD en primer lugar!

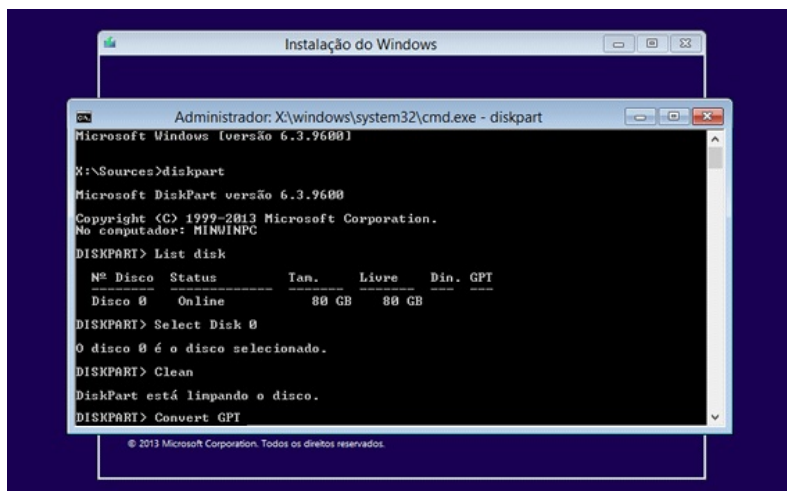




5) dentro de la instalación de Windows 10! Pulse Mayús + F10 y escriba notepad. exe y guarde sus archivos en otro pendrive si necesita hacer alguna copia de seguridad!

6) dentro de la instalación de Windows 10, necesitamos convertir el HD o SSD a GPT para funcionar en modo UEFI! Para hacer esto Pulse Mayús + F10 y tipo DiskPart, lista de disco, SEL disco x (x es el número de SSD o HD), limpio (borrar todo), convertir GPT y, a continuación, salir del programa y continuar la instalación!

Si eligen hacer un formato lento, escriba: diskpart, list disk, clean, convert gpt, create partition primario, formato fs = ntfs, assign! Y luego en la instalación elimine y cree una nueva partición, si Windows no permite la instalación!



7) para activar, sólo tiene que poner el mismo correo electrónico y la contraseña al final del proceso que utiliza para activar el cuaderno primero!