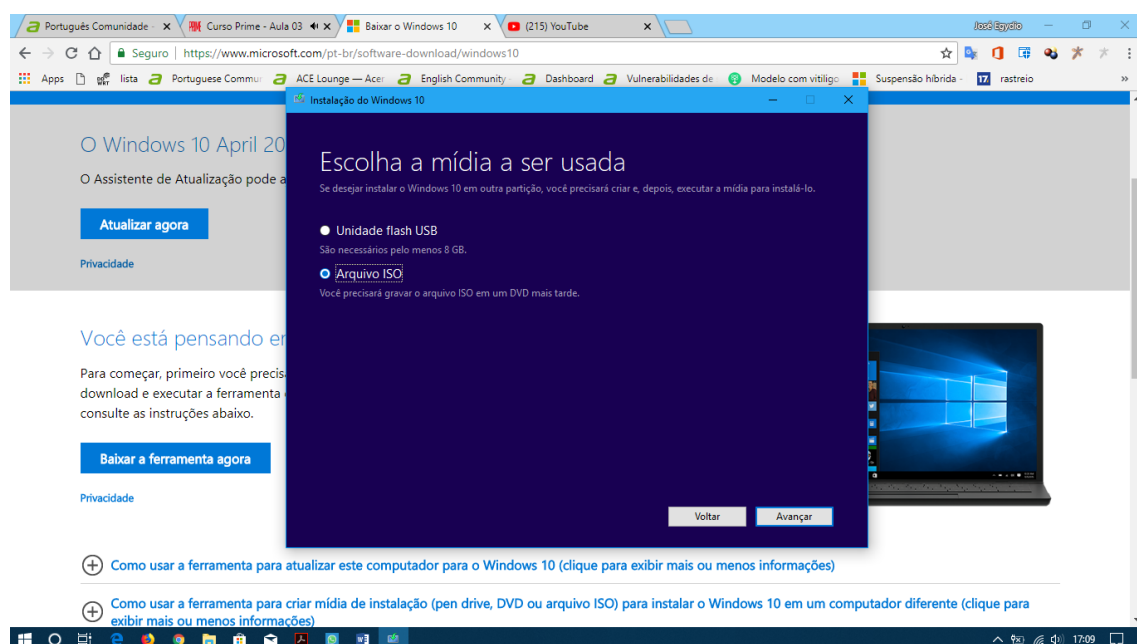
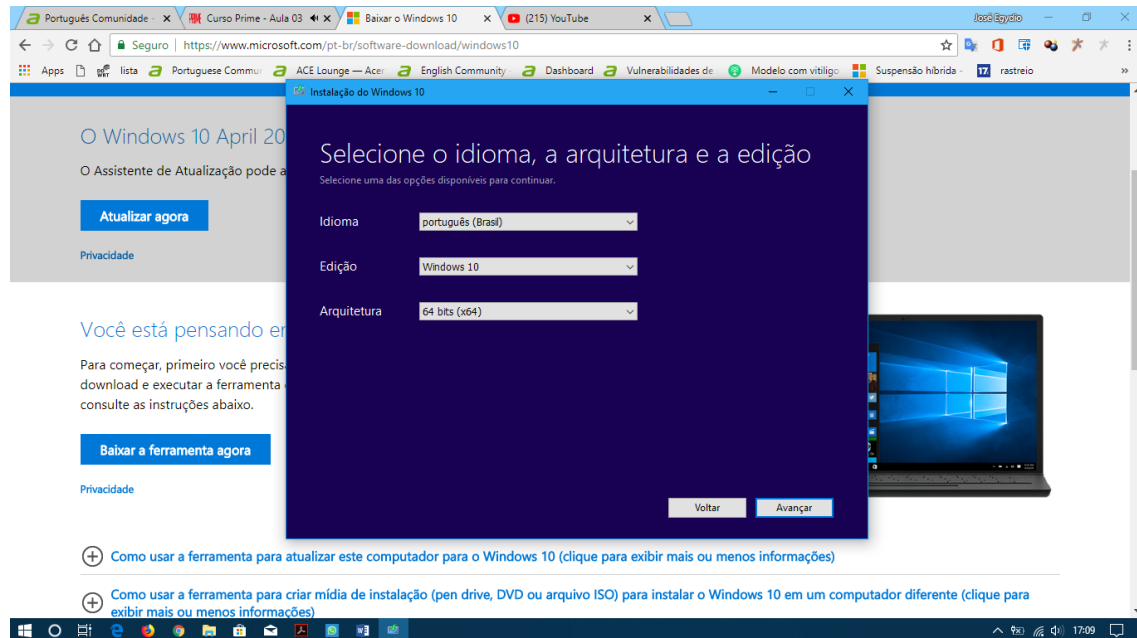


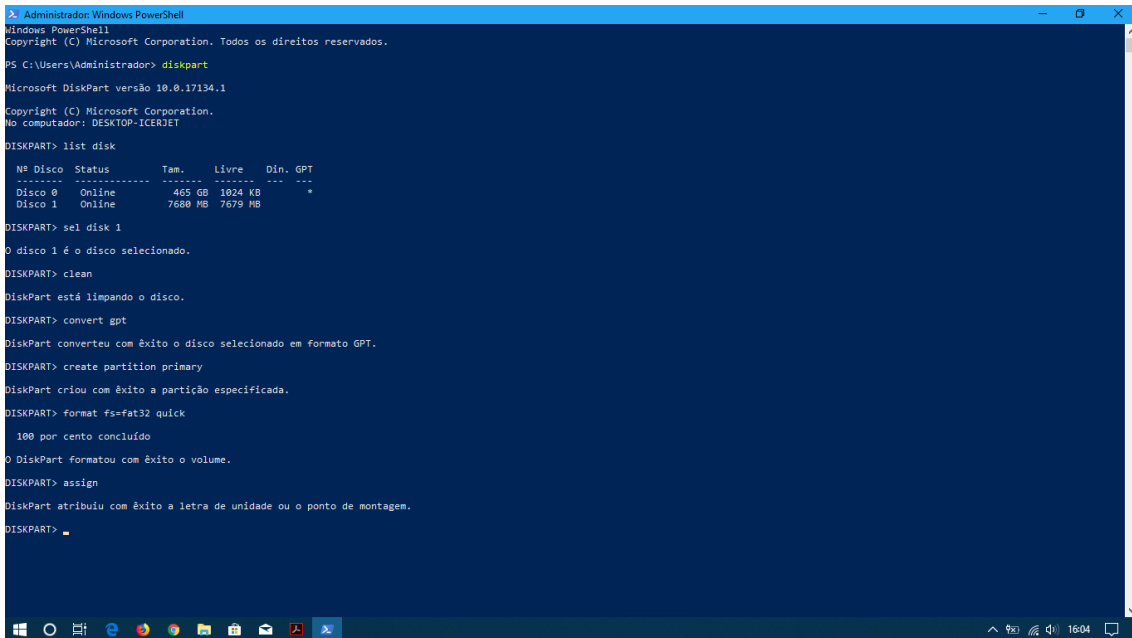
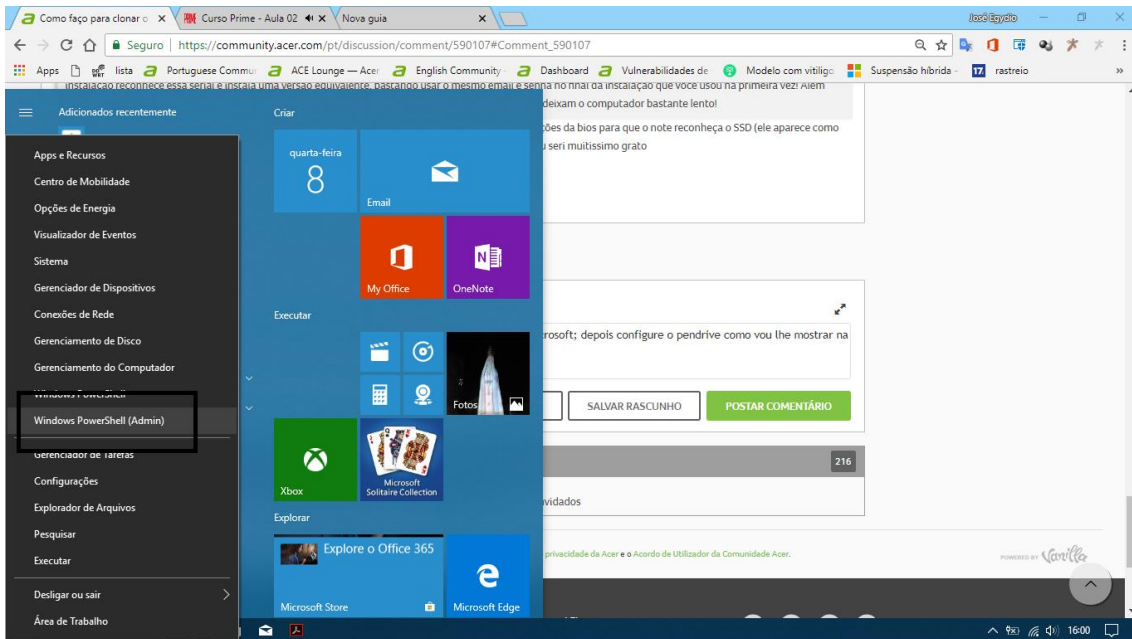
Você pode tentar o seguinte:

1) baixe o Windows 10 neste site <https://www.microsoft.com/pt-br/software-download/windows10>

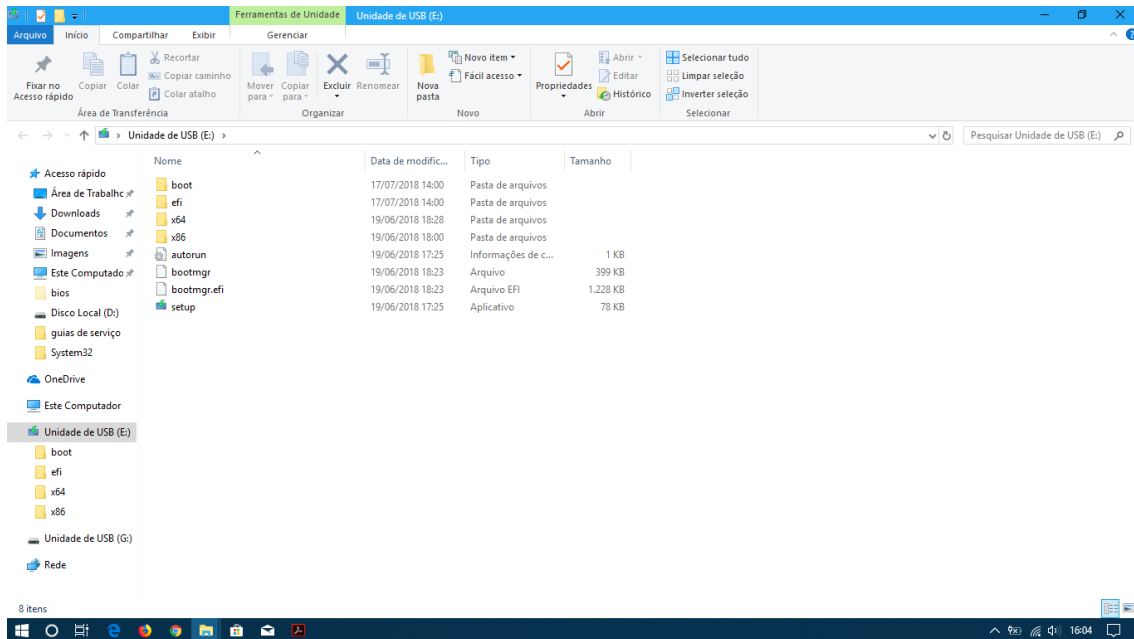
Você deve selecionar a opção x64 (única que funciona no modo uefi) e depois selecione baixar em formato .iso!



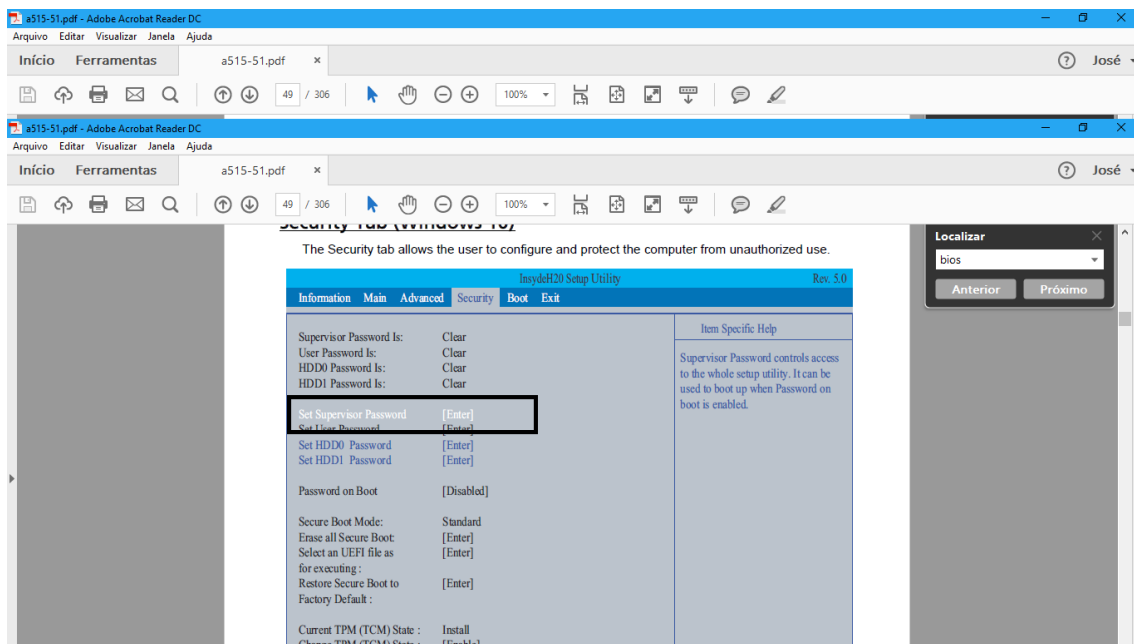
2) entre no powershell como administrador e digite esses comandos para programar o pendrive para dar boot: diskpart, list disk, sel disk x (x é o número do pendrive), clean, convert gpt, create partition primary, format fs=fat32 quick e assign! "Dê enter em cada comando"!

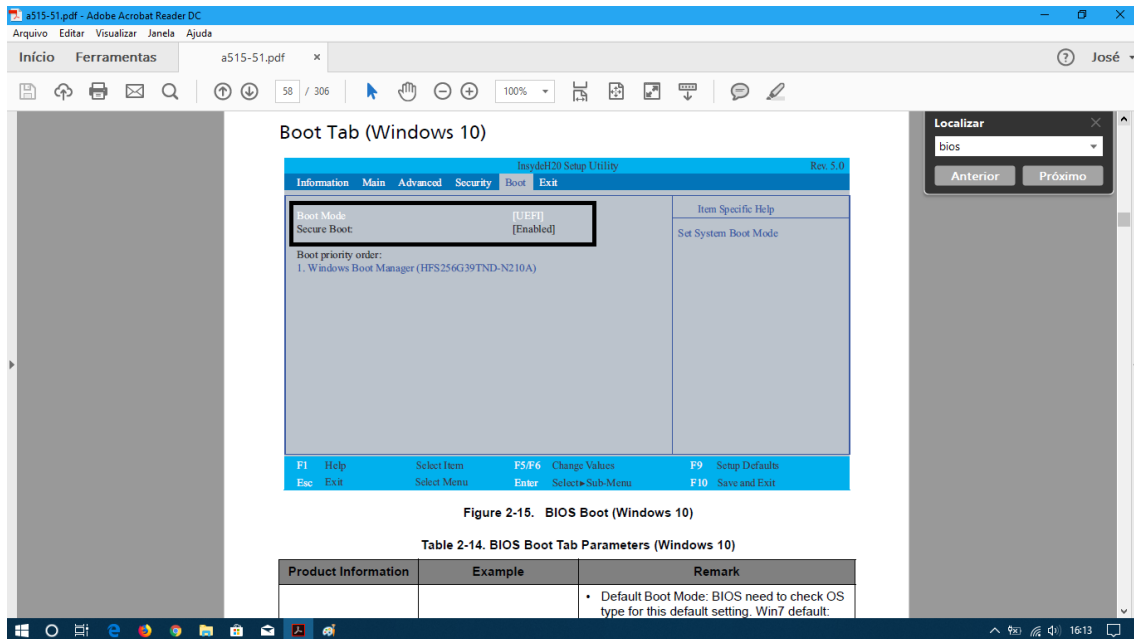


3) extraia a iso x64 e cole os arquivos no pendrive!



4) depois entre na bios pressionado f2 ao ligar o notebook, desative o secureboot criando uma senha no setsupervisorpassword, selecione modo uefi e coloque o pendrive em primeiro e o hd em segundo na seção boot ou pressione f12 e selecione o pendrive! Depois da primeira reinicialização, você deve colocar o ssd em primeiro!

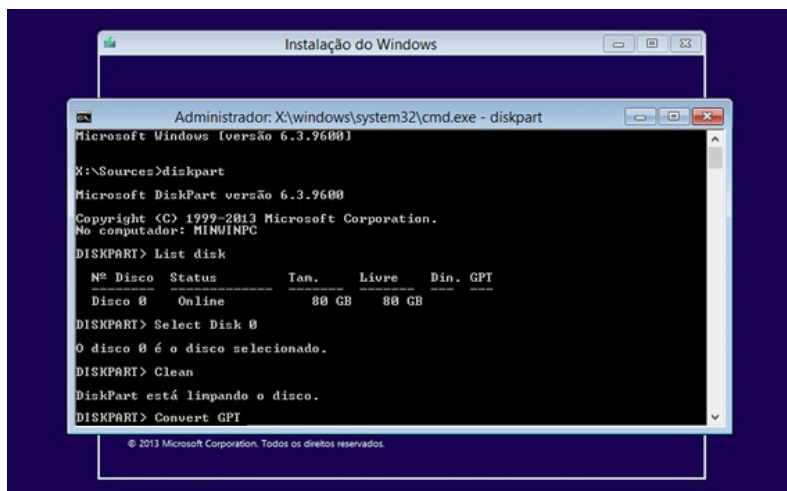




5) dentro da instalação do windows 10! Pressione shift+f10 e digite notepad.exe e salve os seus arquivos em outro pendrive caso precise fazer algum backup!

6) Dentro da instalação do windows 10, precisamos converter o hd ou o ssd em gpt para funcionar no modo uefi! Para fazer isso pressione shift+f10 e digite diskpart, list disk, sel disk x (x é o número do ssd ou hd), clean (apaga tudo), convert gpt e depois saia do programa e continue a instalação!

Se optarem por fazerem uma formatação lenta, digitem: diskpart, list disk, clean, convert gpt, create partition primary, format fs=ntfs, assign! E depois na instalação exclua e criem uma nova partição, caso o Windows não permita a instalação!



7) Irá aparecer uma opção com as partições do hd! Existe uma que se chama pushbutton ou pqservice, que é a partição de recuperação da Acer (não é recomendável deletá-la)! As outras, é necessário deletar para não ficar nenhum resquício do Windows anterior!

8) para ativar, basta colocar o mesmo email e senha no final do processo que você utilizou para ativar pela primeira o notebook!